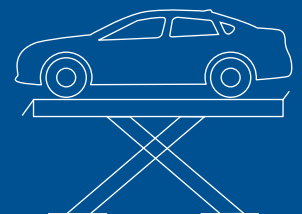
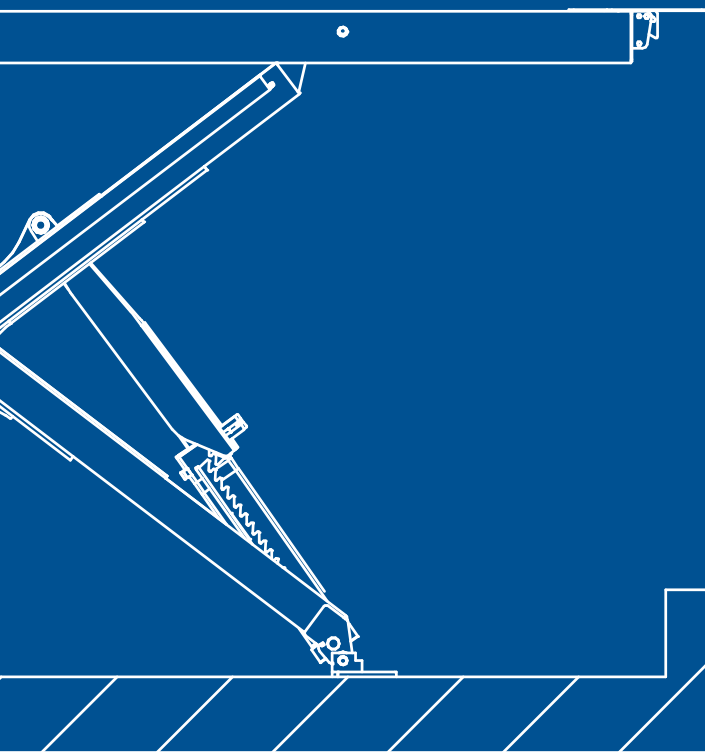


One Lift for Double Solutions



Große Vielseitigkeit:

dieselbe Hebebühne kann sowohl als Unterflurausführung als auch auf dem Boden aufliegend verwendet werden



Einfacher Einbau:

einfache Erstellung der Grube

Vielseitig einsetzbar:

geeignet für sämtliche Arbeiten an verschiedenen Fahrzeugtypen

Neue Geometrie der
Hebebühne, und
vereinfachte Fundamente.
**Hebebühnen mit langen
Fahrschienen**, sehr robust
gebaut für maximale
Stabilität auch bei Arbeiten
an großen Fahrzeugen.

Satz Rampen.

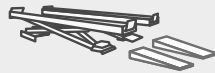
Alle Hebebühnen werden in Unterflur-Version geliefert. Rampenaufrüstset auf Boden-aufliegend.

NEW



BODENRAMPEN - 1350 mm

S600NA11



S600NA12



BODENRAMPEN - 1800 mm

S600NA14



S600NA13



HÄNGERAMPEN - 1560 mm

S600NA19



S600NA18



HÄNGERAMPEN - 2000 mm

S600NA21

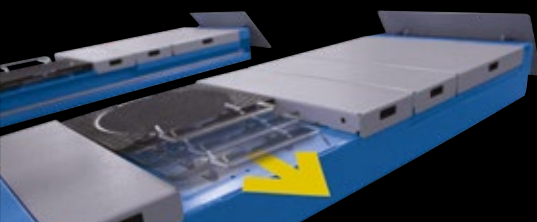


S600NA20



Offene Aussparung für Drehteller.

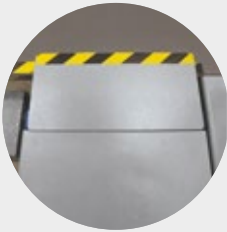
Kantenlose Fahrschienen, die die Positionierung der Drehteller auf der gesamten Fläche der Aussparung selbst ermöglichen. Ideal um bei schmalen Fahrzeugen zu arbeiten.



Verbessertes Gleiten der Traverse.

Werkseitig montierte verzinkte Achsheberführung für eine optimale und schnelle Verstellung des Achshebers.





Breite Abfallsicherungen für ein sicheres Arbeiten rund um die Hebebühne.



Integrierter Radfreiheber mit komplett glatter Aufnahmefläche.

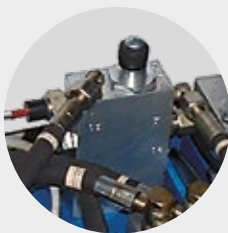
Vorgebohrte Fixierlöcher für die Halterungen der 3D-Achsmessköpfe. (Nur für Modelle .2, .3, .5).



Größere Hubhöhe



PATENTED



Die hydraulische Synchronisation der Bewegungen der Fahrschienen ist unabhängig von der Lastverteilung und wird durch ein patentiertes hydraulisches Ausgleichsventil gewährleistet.



Gelenkbolzen mit selbstschmierenden Buchsen die keiner Wartung bedürfen.

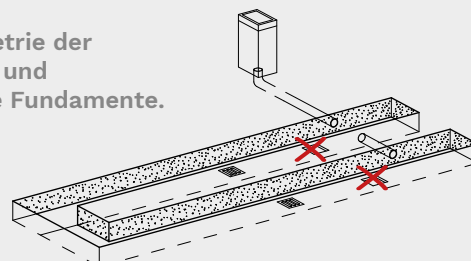


Grundrahmen mit Nivellier Vorrichtungen für ein einfacheres Aufstellen.



Mechanische Stützvorrichtung mit automatischer Verriegelung und pneumatischer Entriegelung, um eine maximale Sicherheit im aufgehobenen Zustand zu garantieren.

Neue Geometrie der Hebebühne, und vereinfachte Fundamente.



Hebebühnen mit flachen Fahrschienen.

Hebebühnen mit langen Fahrschienen, bis zu 5.5 m. sehr robust gebaut für maximale Stabilität auch bei Arbeiten an großen Fahrzeugen.



Hebebühnen für Achsvermessung.

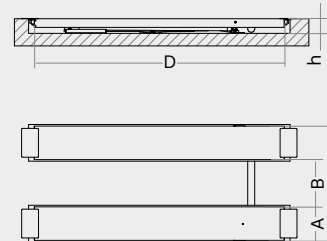
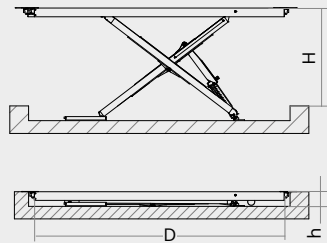
Fahrschienen zur Achsvermessung, mit vorderen Aussparungen für Drehteller und hinteren Schiebepplatten.



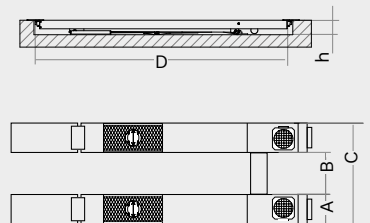
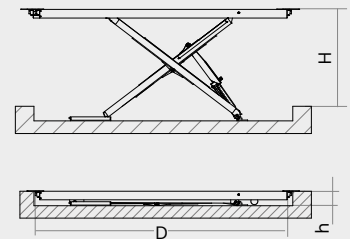
Schiebepplatten mit pneumatischer Arretierung in zentrierter Position sowie Winkel- und Querverschiebung in beiden Richtungen.



Technische Daten



.1



.2

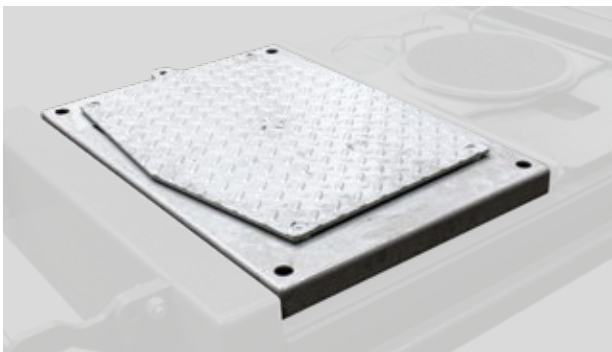
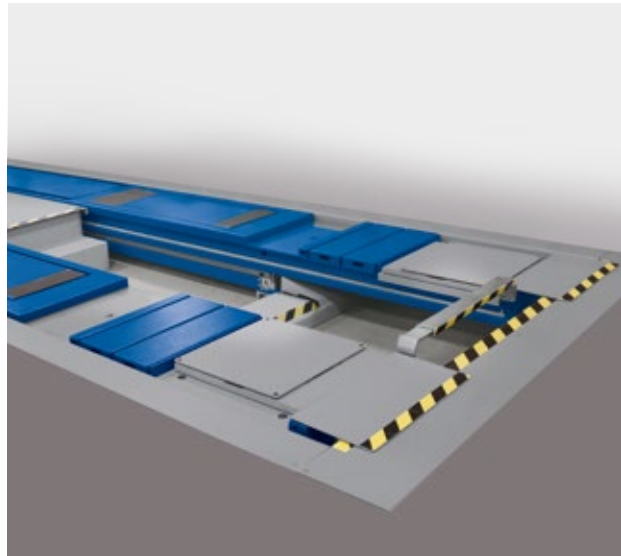
	Tragfähigkeit	Motor	A	B	C	D	h	H
.1								
	kg	kW	mm	mm	mm	mm	mm	mm
RAV640N.1I	4200	2.6	615	870	2100	4600	270	1800
RAV640N.1ISI	4200	3.5	615	870	2100	4600	295	1805
RAV650N.1.55I	5000	2.6	650	900	2200	5500	270	1805
RAV650N.1.55ISI	5000	3.5	650	900	2200	5500	295	1805
RAV660N.1.55I	6000	2.6	650	900	2200	5500	270	1805
RAV660N.1.55ISI	6000	3.5	650	900	2200	5500	295	1805
.2								
	kg	kW	mm	mm	mm	mm	mm	mm
RAV640N.2I	4200	2.6	615	870	2100	4600	270	1800
RAV640N.2ISI	4200	3.5	615	870	2100	4600	295	1805
RAV650N.2.55I	5000	2.6	650	900	2200	5500	270	1805
RAV650N.2.55ISI	5000	3.5	650	900	2200	5500	295	1805
RAV660N.2.55I	6000	2.6	650	900	2200	5500	270	1805
RAV660N.2.55ISI	6000	3.5	650	900	2200	5500	295	1805

3

Achsmessbühnen mit Gelenkspieltestern.

Fahrschienen über das gesamte Achsmessgerät mit vorderen Aussparungen für die Drehteller, hinteren Schiebeplatten und Gelenkspieltester.

5



Platten mit rutschfester Oberfläche.

Lampe für Gelenkspieltester

- 
LED-Technik
- 
Geringes Gewicht
- 
Ergonomische Bedienung

4

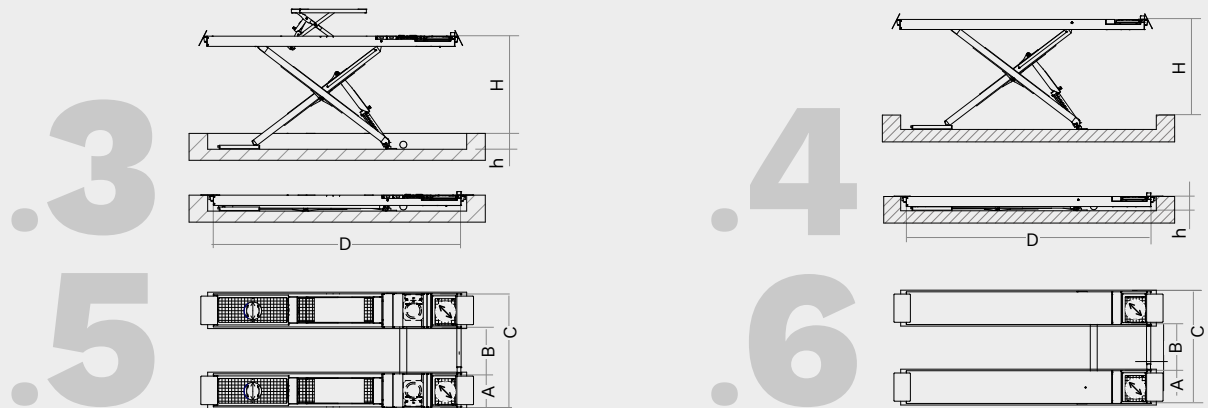
Hebebühnen mit Gelenkspieltestern.

RAV 640N.3 - RAV 640N.4
Gelenkspieltester mit 4 Bewegungen.

RAV 650N.5 - RAV 650N.6
Gelenkspieltester mit 8+4 Bewegungen (8 Bewegungen Gelenkspieltester, konform zur Norm 2014/45EU).

6

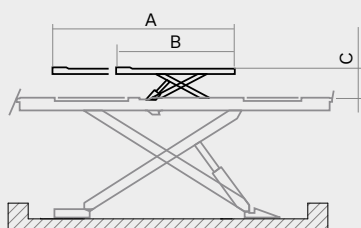
Technische Daten



	Tragfähigkeit	Motor	A	B	C	D	h	H
.3-.5								
	kg	kW	mm	mm	mm	mm	mm	mm
RAV640N.3.46ISI	4200	2.6	615	870	2100	4600	295	1805
RAV640N.5.55ISI	4200	2.6	650	900	2200	5500	295	1805
RAV650N.5.55I	5000	2.6	650	900	2200	5500	270	1805
RAV650N.5.55ISI	5000	2.6	650	900	2200	5500	295	1805
.4-.6								
	kg	kW	mm	mm	mm	mm	mm	mm
RAV640N.4.46I	4200	2.6	615	870	2100	4600	270	1800
RAV640N.4.46ISI	4200	2.6	615	870	2100	4600	295	1805
RAV640N.6.55I	4200	2.6	650	900	2200	5500	270	1805
RAV640N.6.55ISI	4200	2.6	650	900	2200	5500	295	1805
RAV650N.6.55ISI	5000	2.6	650	900	2200	5500	295	1805

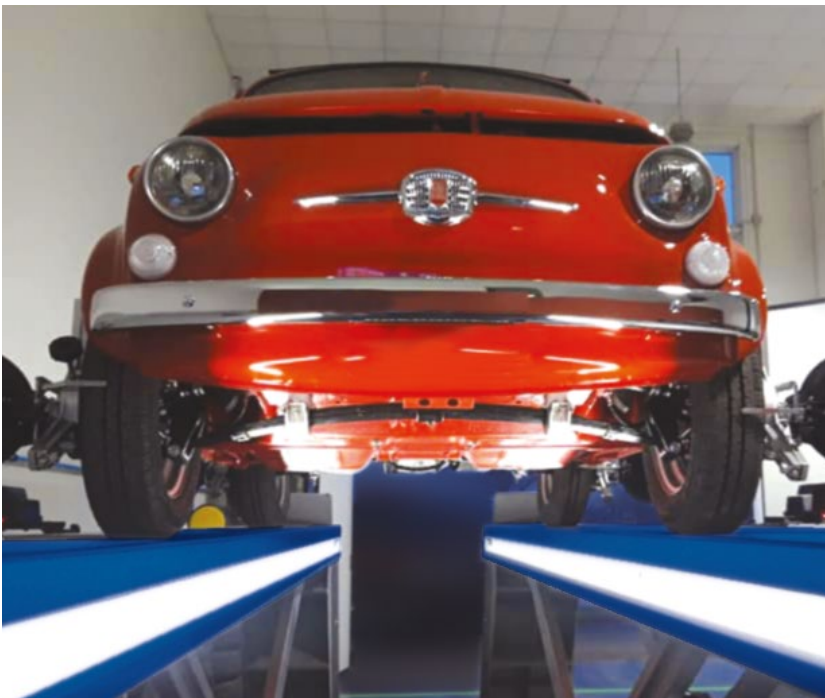
ISI-MODELLE

Versionen mit integriertem Radfreiheber

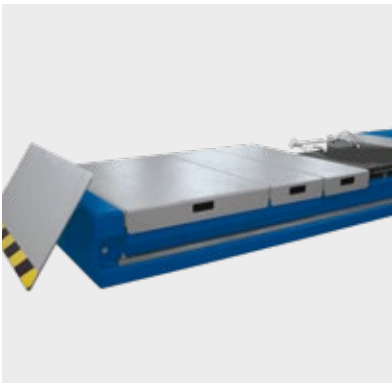


	Tragfähigkeit	A	B	C
	kg	mm	mm	mm
SERIES RAV640N.ISI	3500	2000	1390	500
SERIES RAV640N.55ISI	4000	2100	1390	490
SERIES RAV650N.55ISI	4000	2100	1390	490
SERIES RAV660N.55ISI	4000	2100	1390	490

Zubehör



VAR600NA1
Beleuchtung.



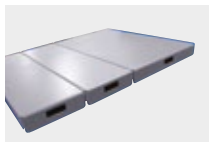
S650NA5 - S640NA5
Satz Abdeckbleche für Drehteller-Ausparung (an Stelle der Drehteller). Alle anderen Distanzstücke sind im Lieferumfang.



S110A7 (2 x kit)
Drehteller für Achsvermessung.



VAR600NA1
4 LED-Leisten, 24 V



S650NA5 - S640NA5
Satz Drehtellerfüllstücke



S110A7 (2 x kit)
Drehteller für Achsvermessung



S505A2 (2 x kit)



S505A1
Satz Klötze H=200 mm



S505A5 - S505A9 - S505A6 - S505A7
H=120 mm - H=60 mm - H=40 mm - H=20 mm
Satz Klötze



RAV Italy

Ravaglioli S.p.A.

Via Primo Maggio 3
Pontecchio Marconi
40037 Sasso Marconi BO

☎ +39.051.6781511
☎ +39.051.846349
✉ rav@ravaglioli.com

RAV France

RAV France SARL

4, Rue Longue Raie
ZAC de la Tremblaie
91220 Le Plessis Pâté

☎ +331.60.86.88.16
☎ +331.60.86.82.04
✉ rav@ravfrance.fr

RAV Germany

BlitzRotary GmbH

Hüfänger Straße 55
78199 Bräunlingen
Germany

☎ +49.771.9233.0
☎ +49.771.9233.99
✉ ravid@ravaglioli.com

RAV UK


Vehicle Service Group UK Ltd

3 Fourth Avenue,
Bluebridge Industrial Estate
Halstead, Essex, CO9 2SY, UK

☎ +44.1787.477711
☎ +44.1787.477720
✉ rav@ravaglioli.com

DRD44U(01)

Die in diesem Prospekt angegebenen technischen Daten und Abbildungen sind nicht verbindlich. Unsere Produkte unterliegen technischen Änderungen, so dass der Lieferzustand abweichen kann.

Member of VSG - Vehicle Service Group
a  company

